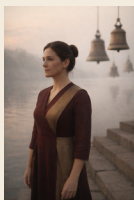


# Les 5 façons de te trahir

## Reconnais ton archétype lunaire

Virginie Aélavie énergéticienne



**LUNE NOIRE :** Celle qui s'efface

Signe : Tu dis "ça va" alors que ça ne va pas

Trahison : Tu passes toujours en dernier

**LUNE VOILÉE :** Celle qui se cache

Signe : Tu attends d'être parfaite pour te montrer

Trahison : Tu t'auto-surveilles en permanence



**LUNE GRISE :** Celle qui doute

Signe : Tu minimises tout ce que tu fais

Trahison : Tu te places toujours en dessous

**LUNE ROUGE :** Celle qui sature

Signe : Ton corps dit "stop" mais tu continues

Trahison : Tu es épuisée d'être forte



**LUNE FIGÉE :** Celle qui n'ose pas

Signe : Tu sais quoi faire mais tu ne bouges pas

Trahison : Tu es paralysée par la lucidité

**Tu t'es reconnue ?**

**Découvre ton archétype lunaire**

**et libère-toi de son emprise en cliquant ici**

**<https://payhip.com/b/LivFH>**